



Figura 1: Concepción sobre el carácter de la formación de Licenciados que expresan los estudiantes



Figura 2: Concepción sobre la problemática profesional de la formación de Licenciados que expresan los estudiantes



Figura 3: Concepción sobre las características de la problemática sobre la formación de Licenciados que expresan los estudiantes

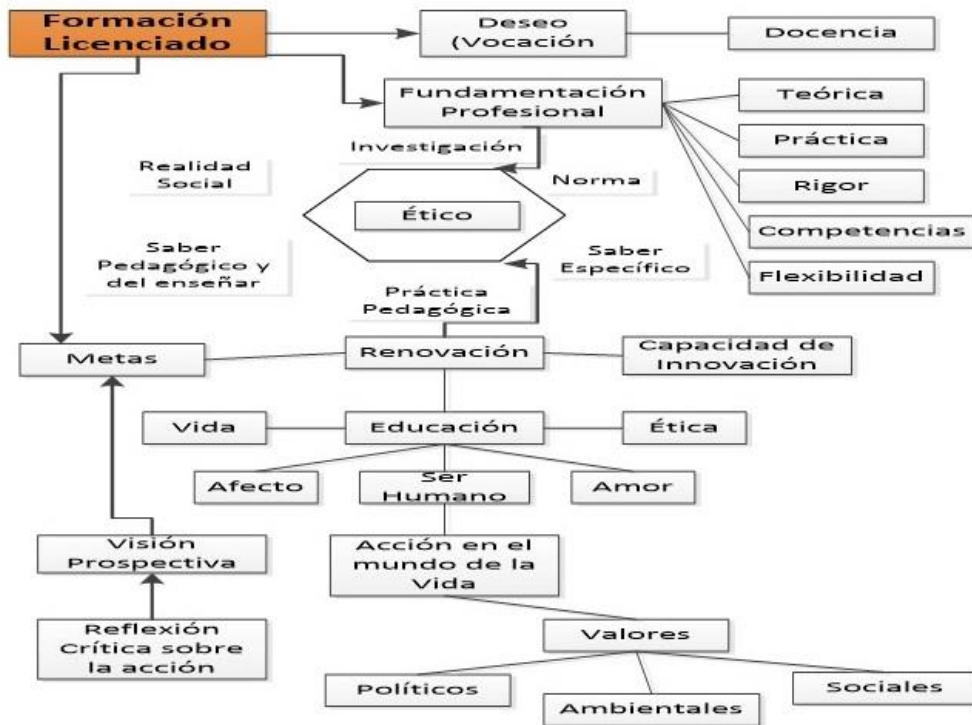


Figura 4: Concepción sobre el carácter de la formación de Licenciados que expresan los egresados

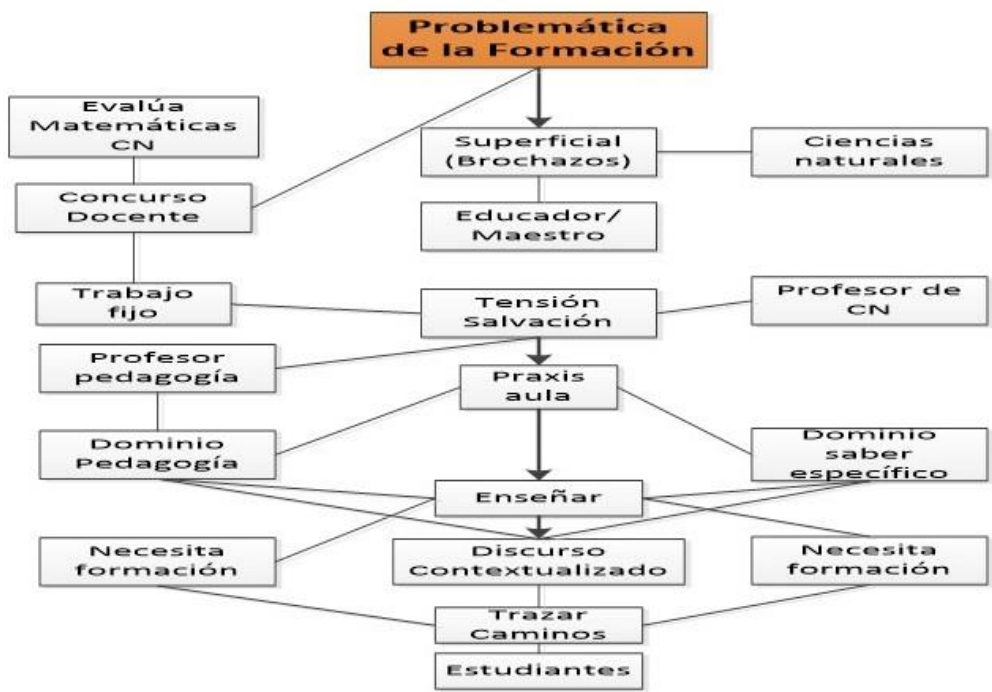


Figura 5: Concepción sobre la problemática profesional de la formación de Licenciados que expresan los egresados

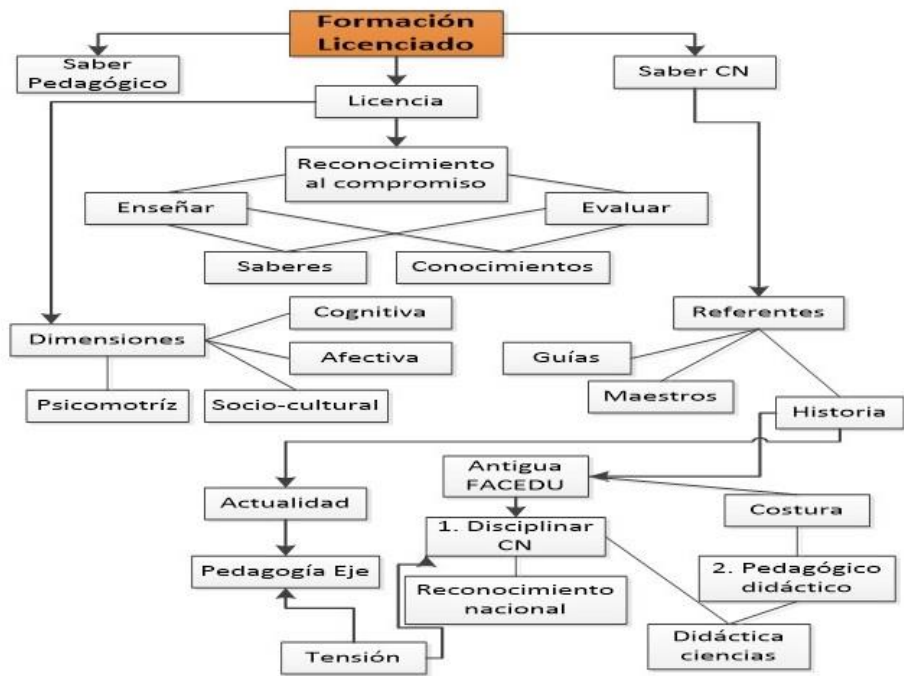


Figura 6: Concepción sobre el carácter y las características de la problemática profesional sobre la formación de Licenciados que expresan los profesores de ciencias



Figura 7: Concepción sobre la problemática profesional de la formación de Licenciados que expresan los profesores de ciencias

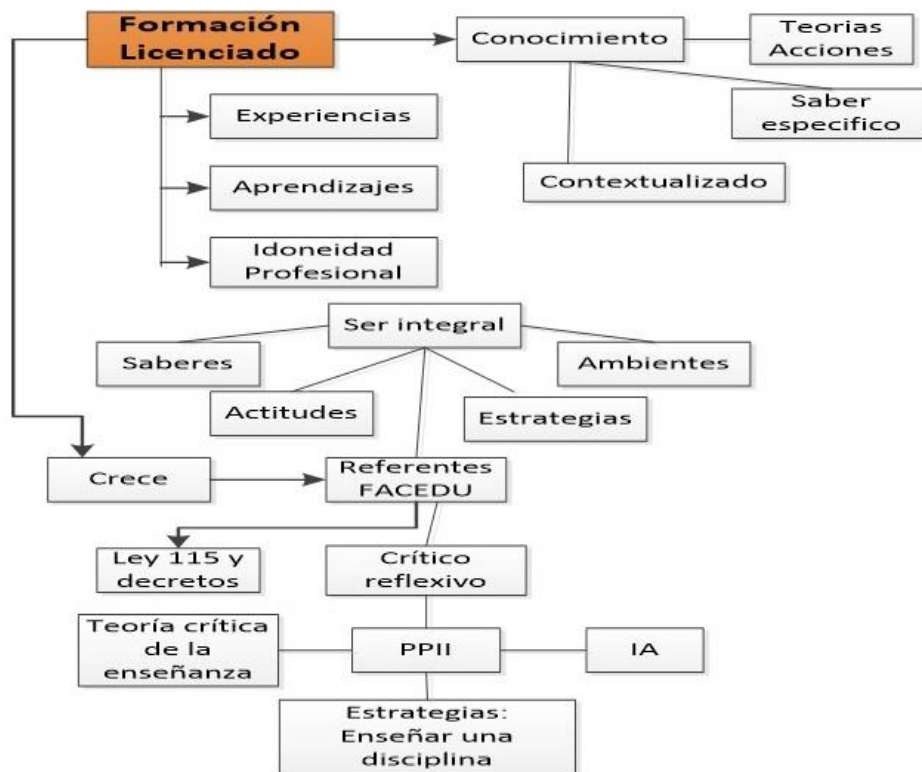


Figura 8: Concepción sobre el carácter de la formación de Licenciados que expresan los profesores de pedagogía

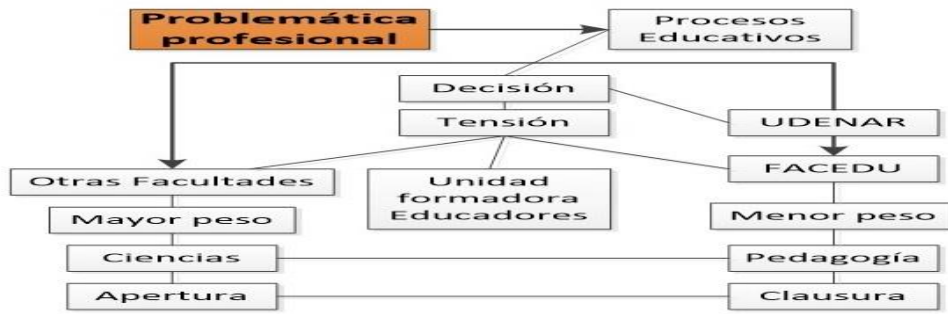


Figura 9: Concepción sobre la problemática profesional de la formación de Licenciados que expresan los profesores de pedagogía

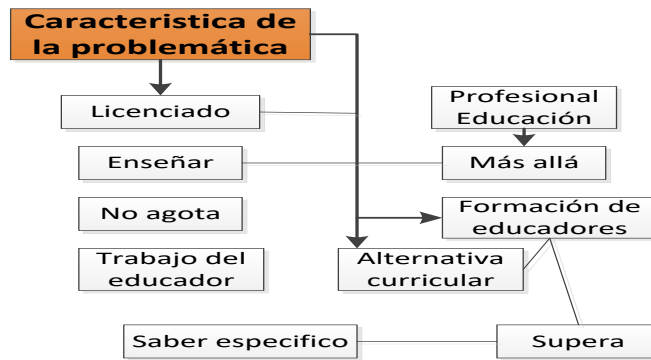


Figura 10: Concepción sobre las características de la problemática profesional sobre formación de Licenciados que expresan los profesores de pedagogía



Figura 11: Primeras concepción sobre características de la problemática profesional de la formación de Licenciados que expresan los directivos

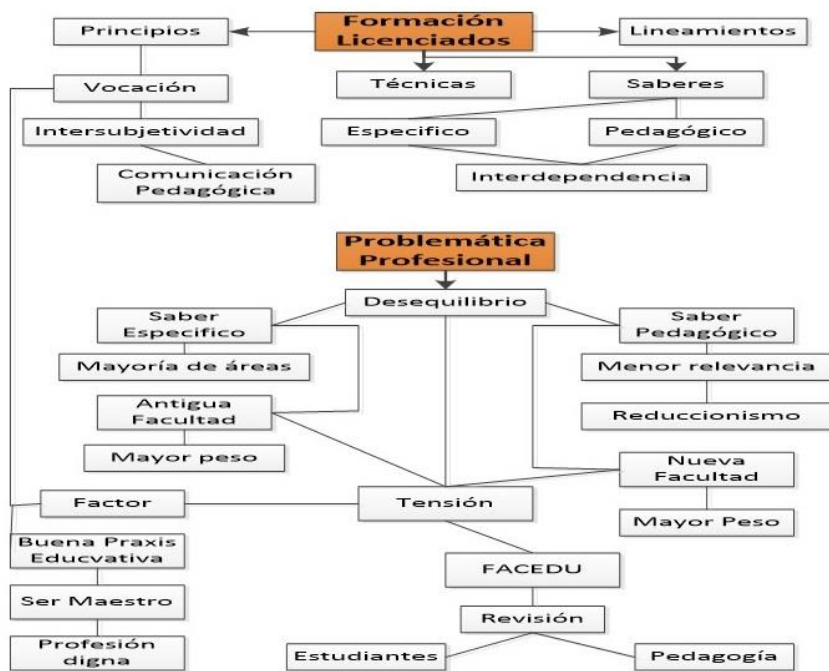


Figura 12: Concepción sobre el carácter y la problemática profesional de la formación de Licenciados que expresan los directivos

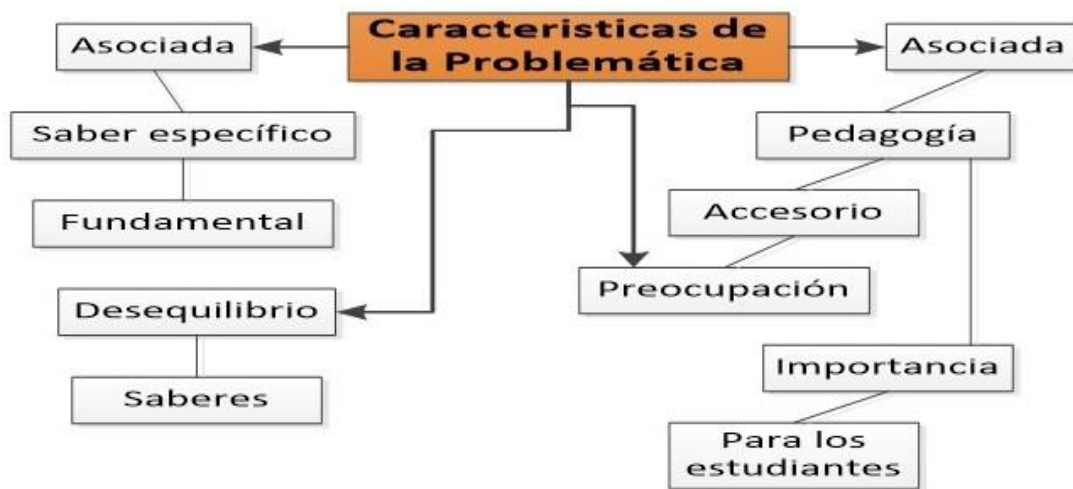


Figura 13: Concepción sobre las características de la problemática profesional sobre la formación de Licenciados que expresan los directivos

### CONCEPCIONES SOBRE FORMACIÓN DE LICENCIADOS

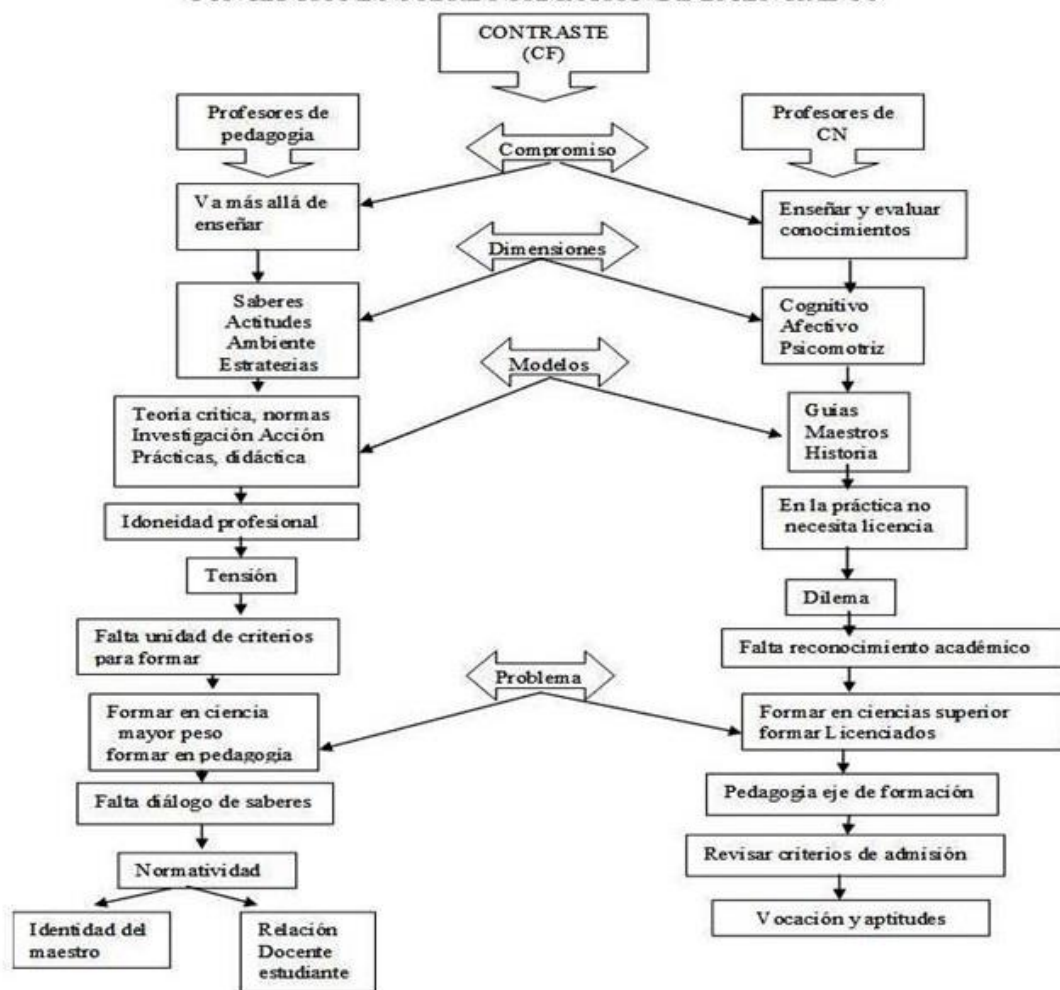


Figura 14: Divergencias en las concepciones sobre el carácter de la formación de Licenciados de (PP) y (PC)